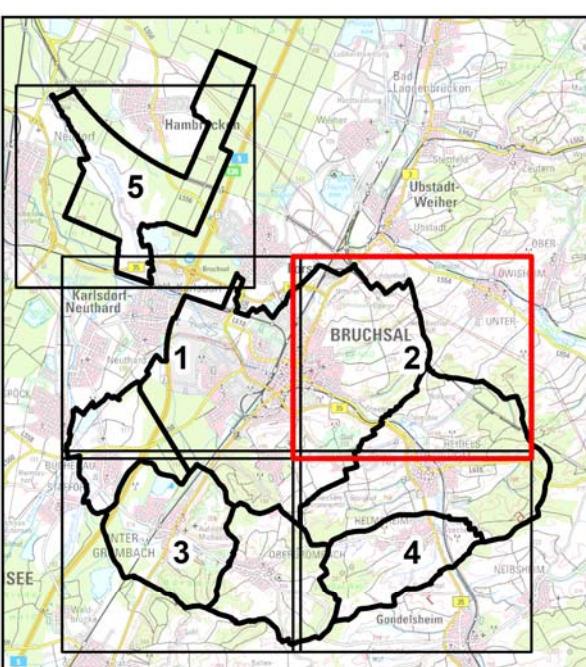
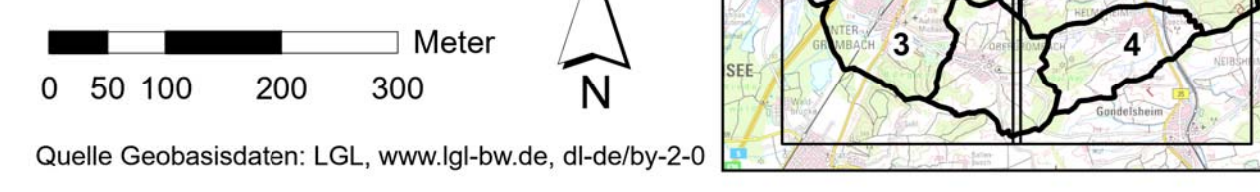


- Biotopeverbund Offenland - Anspruchstyp trocken**
 - Kernflächen trocken
 - Trittsteine trocken
 - Verbundachsen trocken
- Biotopeverbund Offenland - Anspruchstyp mittel**
 - Kernflächen mittel - Mähwiesen
 - Kernflächen mittel - Streuobst (über Mähwiese)
 - Trittsteine mittel
 - Verbundachsen mittel
- Biotopeverbund Offenland - Anspruchstyp feucht**
 - Kernflächen feucht
 - Trittsteine feucht
 - Verbundachsen feucht
- Biotopeverbund Gewässerlandschaften**
 - Kernflächen Gewässerlandschaften
 - Trittsteine Gewässerlandschaften
 - Verbundachsen Gewässerlandschaften
- Lokale Verbundachsen**
 - Zielarten - Amphibien
 - Zielarten - Fledermäuse und Vögel
 - bekannte Konfliktstellen für Amphibienwanderung
- Generalwildwegeplan**
 - internationale Bedeutung
 - landesweite Bedeutung
- Schutzgebiete**
 - FFH-Gebiet
 - Vogelschutzgebiet_220125_220125
 - Naturschutzgebiet
 - Waldschutzgebiet - Bannwald
 - Waldschutzgebiet - Schorwald
- Sonstige Inhalte**
 - Gemeindegrenzen
 - Gemarkungsgrenzen
 - Flurstücksgrenzen
 - städtische Flurstücke
 - Siedlungsbereich

Bruchsal

Unteröwisheim



Auftraggeber	Stadt Bruchsal		
Projekt	Kommunaler Biotopeverbund		
Planinhalt	Bestandsplan - Teilkarte 2 (Nord-Ost)		
Datum	31.10.2024	Nummer	2
Bearbeiter	MWE, JFR	Maßstab	1:6.500
		BHM Planungsgesellschaft mbH Bruchsal • Freiburg • Nürtingen	