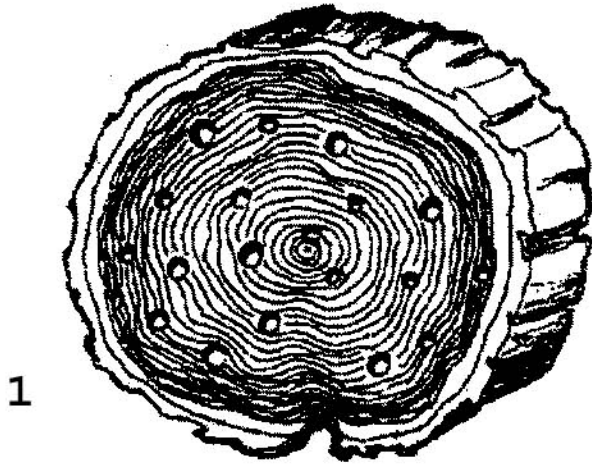


## Einfache Nisthilfen für Wildbienen:

(zusammengestellt nach verschiedenen Quellen)



1. **Baumscheibe**, trocken und mindestens 15 cm tief

2. **Hohlblockziegel** mit Bambusröhrchen

3. **Bambusröhrchen** frei oder auch in einer Blechdose

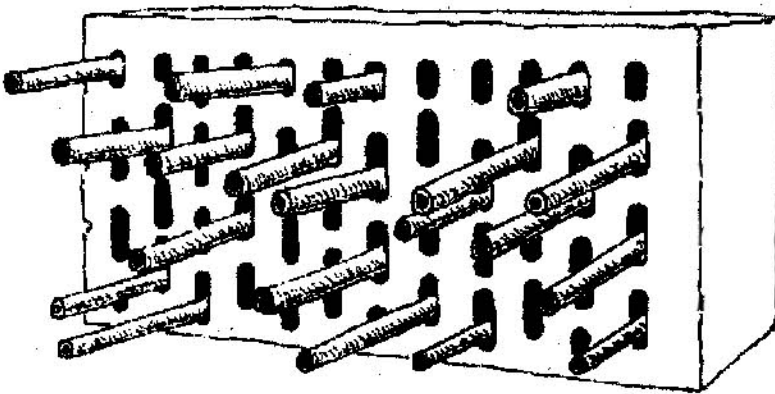
4. **Holzblock**, der auch an den Seiten angebohrt werden kann.

Lochdurchmesser

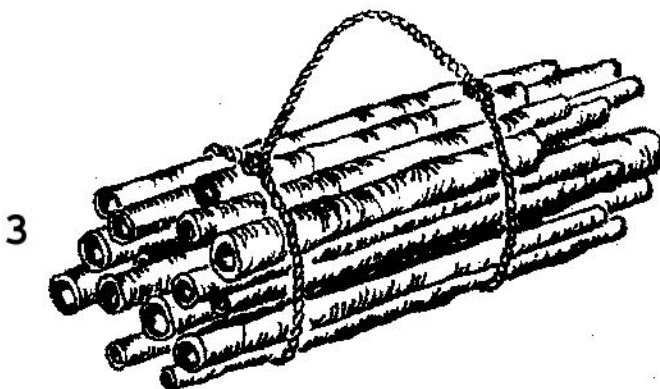
1,5 bis 9 mm,

die meisten sollten

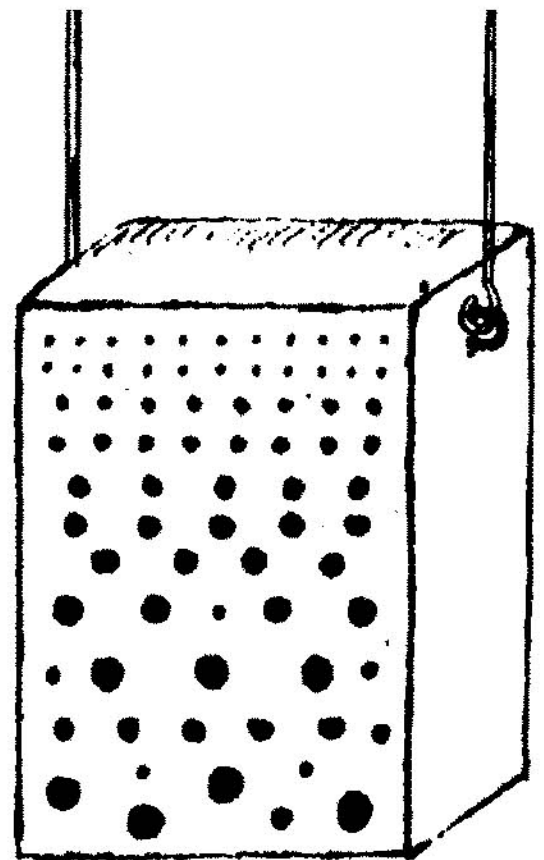
5-6 mm haben!



2



3



4

Röhrchen müssen hinten geschlossen  
und Bohrungen am Loch sauber sein.