

Bestattungs- Möglichkeiten

auf den Friedhöfen Bruchsal

Reihengräber

Wahlgräber

Baumgräber

Wiesengräber

Urnenwahlgräber

Gestaltete Gräberfelder

Kolumbarien-Nischen

Anonyme Urnenfelder

Bestattungsarten

Erdbestattung

Für unseren Kulturkreis ist diese Bestattung traditionell als die bedeutendste anzusehen. Der Leichnam eines Verstorbenen wird in einem Sarg in einem Erdgrab bestattet. Bei dieser Bestattung kann von den Verstorbenen in pietätvoller Art Abschied genommen werden, was bei der Trauerbewältigung von großer Wichtigkeit ist. Eine Begleitung vom Sterbeort bis zum Grab ist hier möglich.

Feuerbestattung

Der in einen Sarg gebettete Verstorbene wird im Krematorium eingäschert. Die Urne mit der Asche wird dann beigesetzt. Voraussetzung für eine Feuerbestattung ist eine weitere Leichenschau durch einen Amtsarzt.

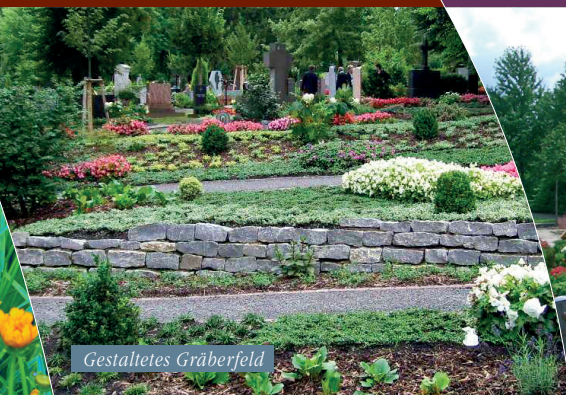


Reihengräber





Wiesengrab



Gestaltetes Gräberfeld

Alternative Möglichkeiten

Baum- und Wiesengräber

(keine Grabpflege notwendig)

- können schon zu Lebzeiten unter einem Baum, Strauch oder auf der Wiese erworben werden
- das Nutzungsrecht kann über die Ruhefrist hinaus auf Antrag verlängert werden
- ein mehrmaliger Wiedererwerb ist möglich
- können zur Erd- oder Urnenbestattung verwendet werden
- durch die einheitliche Wiesenpflege ist eine Grabpflege nicht erforderlich
- die Aufstellung eines Grabdenkmals ist möglich
- das Einbringen von Pflanzen ist nicht möglich
- Grabschalen und Grableuchten sind nicht geduldet
- ausschließlich auf dem Bruchsaler Friedhof möglich



www.friedhof-bruchsal.de

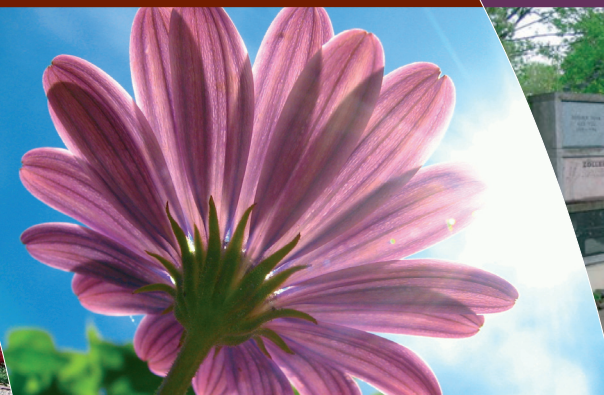
Gräber im gestaltetem Gräberfeld

(mit Grabpflege)

- können schon zu Lebzeiten erworben werden
- das Nutzungsrecht kann über die Ruhefrist hinaus auf Antrag verlängert werden
- ein mehrmaliger Wiedererwerb ist möglich
- es stehen Wahlgräber zur Erdbestattung (auch Tiefgräber) und Urnengräber zur Verfügung
- beim Grabkauf ist der Abschluss eines Dauergrabpflegevertrags mit der Genossenschaft der badischen Friedhofsgärtner notwendig
- die Grabstätte darf nicht mit einer Einfassung gekennzeichnet werden
- die Aufstellung eines Grabdenkmals ist möglich
- derzeit ausschließlich auf dem Bruchsaler Friedhof möglich



Urnenwahlgräber



Kolumbarien-Nischen

Urnenwahlgräber

(mit Grabpflege)

- schon zu Lebzeiten kann eine Grabfläche erworben werden
- das Nutzungsrecht an diesen Gräbern kann über die Ruhefrist hinaus auf Antrag verlängert werden
- ein mehrmaliger Wiedererwerb ist möglich
- beim Grabkauf ist der Abschluss eines Dauergrabpflegevertrags mit der Genossenschaft der badischen Friedhofsgärtner notwendig
- ein Grabmal kann beim Kauf der Grabstätte mit erworben werden, somit stehen die Gesamtkosten für die gesamte Ruhezeit bereits beim Kauf fest
- derzeit möglich auf den Friedhöfen Bruchsal, Untergrombach, Helmsheim und Heidelberg

Kolumbarien-Nischen

- das Nutzungsrecht kann über die Ruhefrist hinaus auf Antrag verlängert werden
- ein mehrmaliger Wiedererwerb ist möglich
- die Nische ist mit einer Natursteinplatte (gemäß Gestaltungsvorschrift) zu verschließen
- in einer Nische können bis zu 4 Urnen beigesetzt werden
- möglich auf den Friedhöfen Bruchsal, Büchenau und dem neuen Friedhof in Untergrombach

Anonymes Urnenfeld

- wird erst im Todesfall der Reihe nach für die Dauer der Ruhefrist (15 Jahre) abgegeben
- eine Verlängerung ist nicht möglich
- die Grabstätte kann nur einmal belegt werden
- eine Kennzeichnung ist nicht möglich
- möglich nur auf dem Bruchsaler Friedhof

** (Lesen Sie hierzu den Hinweis auf der Rückseite der Broschüre)*



Wahlgräber



Grabarten

Wichtiger Hinweis

Reihengräber

- werden erst im Todesfall der Reihe nach, für die Dauer der Ruhefrist abgegeben
- eine Verlängerung ist nicht möglich
- die Grabstätte kann nur einmal belegt werden und ist nach Ablauf der Ruhefrist abzuräumen

Wahlgräber

- können schon zu Lebzeiten erworben werden
- können eine oder mehrere Stellen (Familiengrab) umfassen
- das Nutzungsrecht kann über die Ruhefrist hinaus auf Antrag verlängert werden
- ein mehrmaliger Wiedererwerb ist möglich
- je nach Bodenverhältnissen kann auch ein Tiefgrab errichtet werden. Hier sind zwei Sargbeisetzungen übereinander zulässig
- weitere Zubettungen von Urnen (max. 4 Stück) sind möglich
- nach Aufgabe der Grabstätte ist die Fläche abzuräumen und einzuebnen

Sie sollten sich nur für eine anonyme Grabstätte entscheiden, wenn Ihnen der anonyme Charakter dieser Grabart wichtig ist. In der Vergangenheit wurde diese Bestattungsform oft auch gewählt, um die Grabstätte nicht pflegen zu müssen, dabei wurde die Anonymität lediglich in Kauf genommen.

Unmittelbar nach der Beisetzung mussten jedoch viele Angehörige die Erfahrung machen, dass ihnen die Trauerbewältigung an einer anonymen Grabstätte sehr schwer fällt. Das Angebot für pflegefreie Grabstätten hat sich mittlerweile vergrößert, die Anonymität muss nicht mehr in Kauf genommen werden.



Stadt Bruchsal

Friedhofsverwaltung Bruchsal · Friedhofstraße 31 · 76646 Bruchsal
Tel.: 07251 79-297 oder -407 · friedhofsverwaltung@bruchsal.de

Öffnungszeiten

Mo–Fr: 08.30 – 12.00 Uhr / Mo+Mi: 14.00 – 16.00 Uhr
Do: 14.00 – 17.00 Uhr / Di+Fr: Nachmittag geschlossen