



## Alte Feuerwehr/Synagoge

- Nachnutzung – Verwaltungsvorschlag
- Akte zum Grundstückskauf

Pressekonferenz 26. März 2021

## Wo stehen wir? - Bisherige Diskussion:

- Ausgangspunkt: FW Gebäude 1952 auf Synagogengelände (bis 1938)
- Frage: Welche Nutzung soll das Gelände in Zukunft haben ?
- GR 2018: Bürgerbeteiligung in 7 stufigem Verfahren
- Bürgeranhörung 2018: 49 Beiträge
- Ideenwettbewerb 2019: 18 Nutzungskonzepte
  - Haus der Geschichte
  - Stadtmuseum
  - Lernort Feuerwehr
  - Kooperation mit Lernort Kislau
- Aktuelle Schritte: Nutzungsdiskussion im GR, 20. März
- Konzeptidee der Verwaltung: Denkort Fundamente



## Nutzungsideen aus dem Ideenwettbewerb:

### BEGEGNEN

- Bürgerpark Alte Synagoge
- Stadtplatz Alte Synagoge
- Begegnungszentrum / Veranstaltungsort
- Räume für Kultur

### ERINNERN

- Gedenkstätte Synagoge
- Haus der Badischen Juden
- Stadtmuseum
- Museum des badischen Strafvollzugs

### LERNORT

- Lernort Zivilcourage Feuerwehr
- Lernort Demokratie (Bundschuh...)
- Bibliothek

### NUTZEN IM ALLTAG

- Sport+Mehrzweckhalle
- Schulerweiterung
- Rathausenerweiterung
- Büro- und Geschäftshaus
- Wohnen
- Familienzentrum / Kindergarten

### STADTLANDSCHAFT

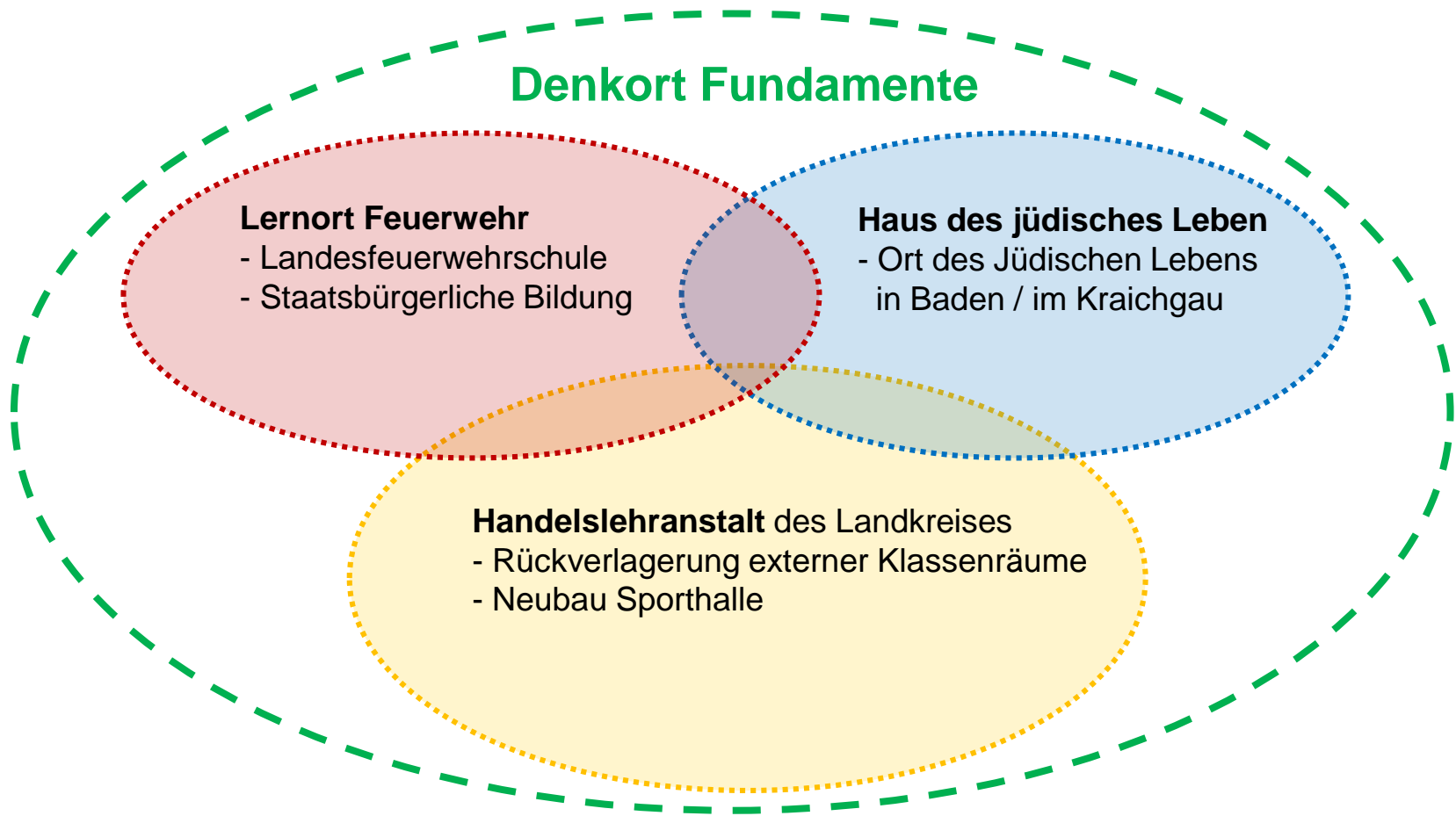
- zweiter Anziehungspunkt in der Stadt
- Ergänzung zum Schloss

### TRÄGERSCHAFT

- Landesmittel für Museen / Gedenkstätten
- Stiftung privat/öffentlich
- kommunale Einrichtung



## Vorschlag der Oberbürgermeisterin



# Nachnutzung Altes FWH/Synagoge Bruchsal 2021

## Aspekte:

- Erinnerung und Ort des Gedenkens für die ehemalige Synagoge
- Ort für Darstellung der Geschichte und Gegenwart der Juden in Baden
- Bildungsort für die Feuerwehrangehörigen des Landes am Ort des einstigen Versagens



2021  
JÜDISCHES LEBEN  
IN DEUTSCHLAND  
BADEN-WÜRTTEMBERG



## Denkort „Fundamente“

- Verlagerung der Handelslehranstalt
- Gedenken an die ehemalige Synagoge
- Haus der Geschichte/des Lebens der Juden in Baden
- Staatspolitischer Bildungsort für die Feuerwehr

## Konzept zur Anschlussnutzung des bisherigen Feuerwehrareals / Geländes der ehemaligen Synagoge

- Vorschlag zu Nutzungsarten auf dem ehemaligen Feuerwehrareal entsprechend den Leitplanken
- Nutzungsarten ohne konkrete Vorgaben an das Raumprogramm und Flächenbedarf
- Konzept lässt Raum für weitere Nutzungen, z. B. Wohnungsbau, Verwaltung, Büros, Gastronomie ....
- Bewältigung der schwierigen Aufgabe der Grundstückshistorie mit Synagoge und Feuerwehrhaus
- Hierdurch: Freiraum für offenere Entscheidung weiterer Nutzungsmöglichkeiten, auch in wirtschaftlicher Hinsicht

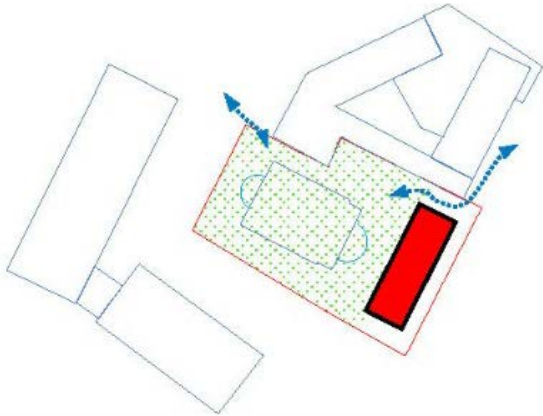




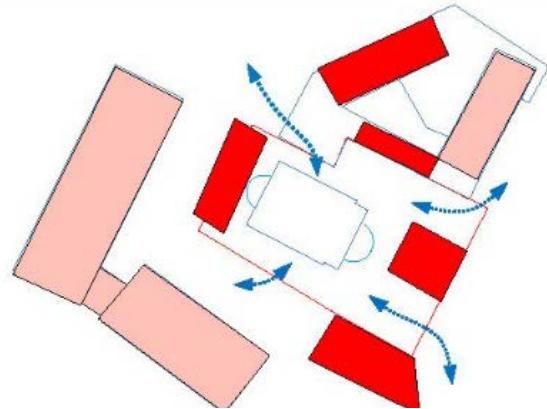
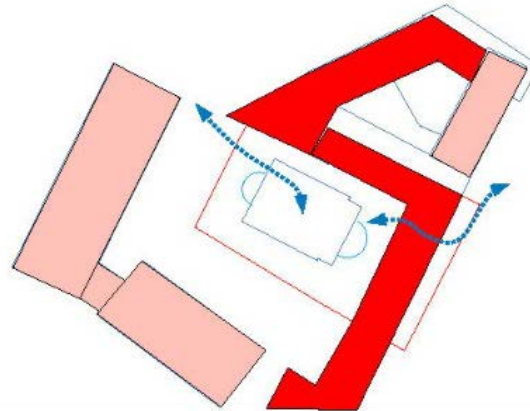
# Nachnutzung Altes FWH/Synagoge Bruchsal 2021

Ergebnisse Ideenwettbewerb: Bebauungs-Dichte in 5 Stufen erzeugt unterschiedliche Stadträume

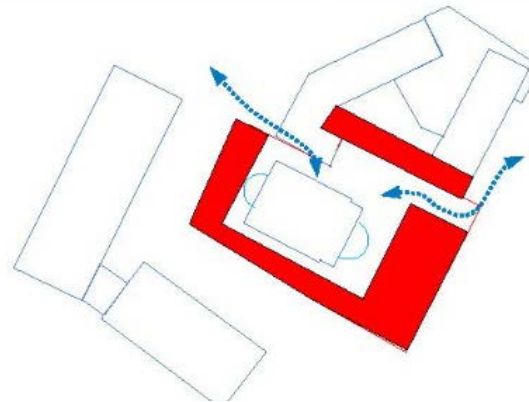
Garten / Park / Platz



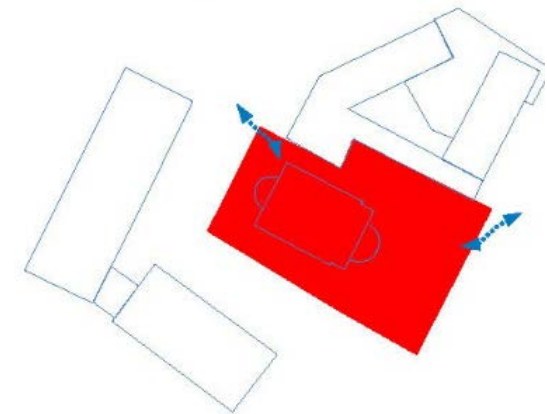
geschlossener Block



offener Block



Hofstruktur



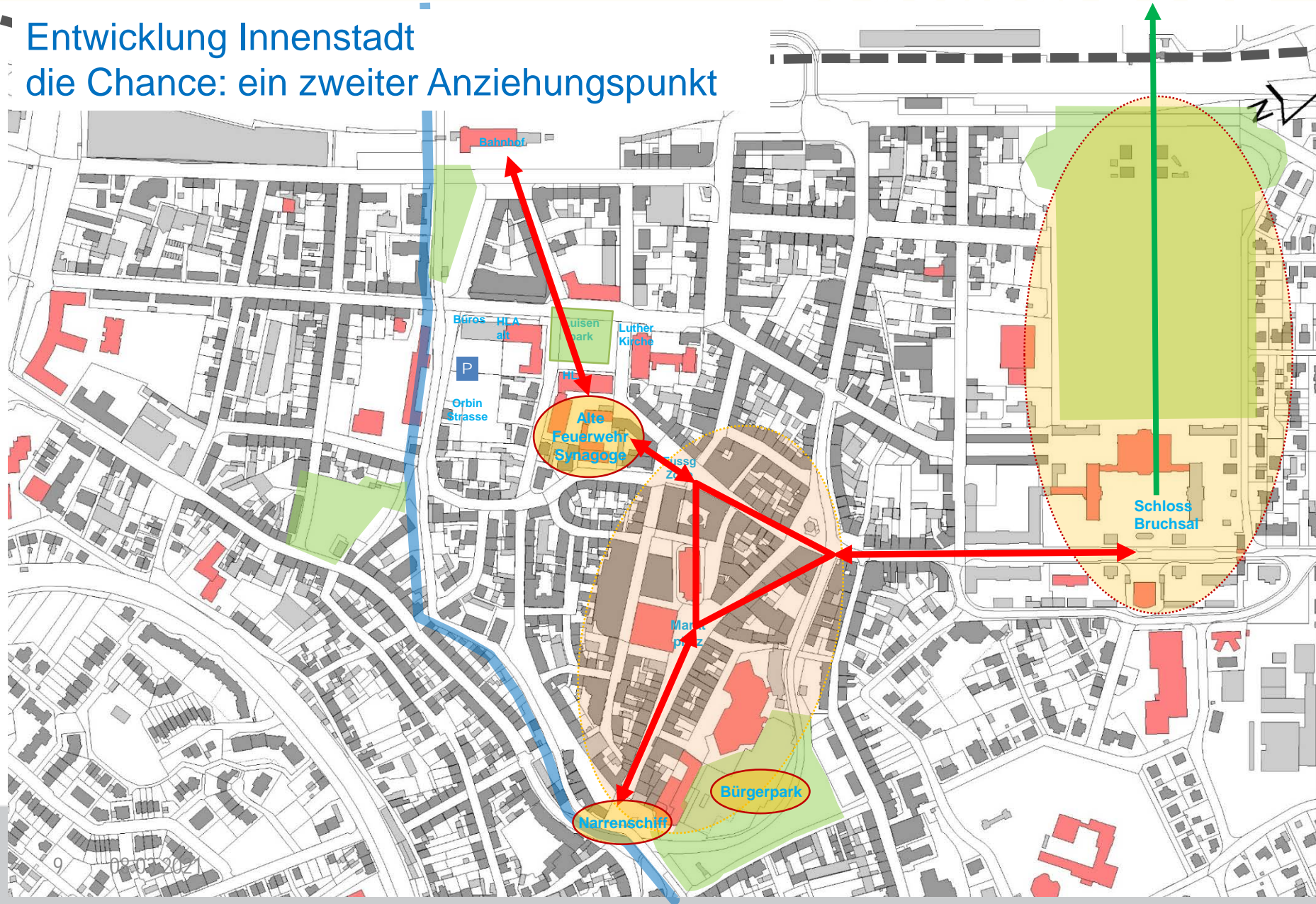
Vollüberbauung





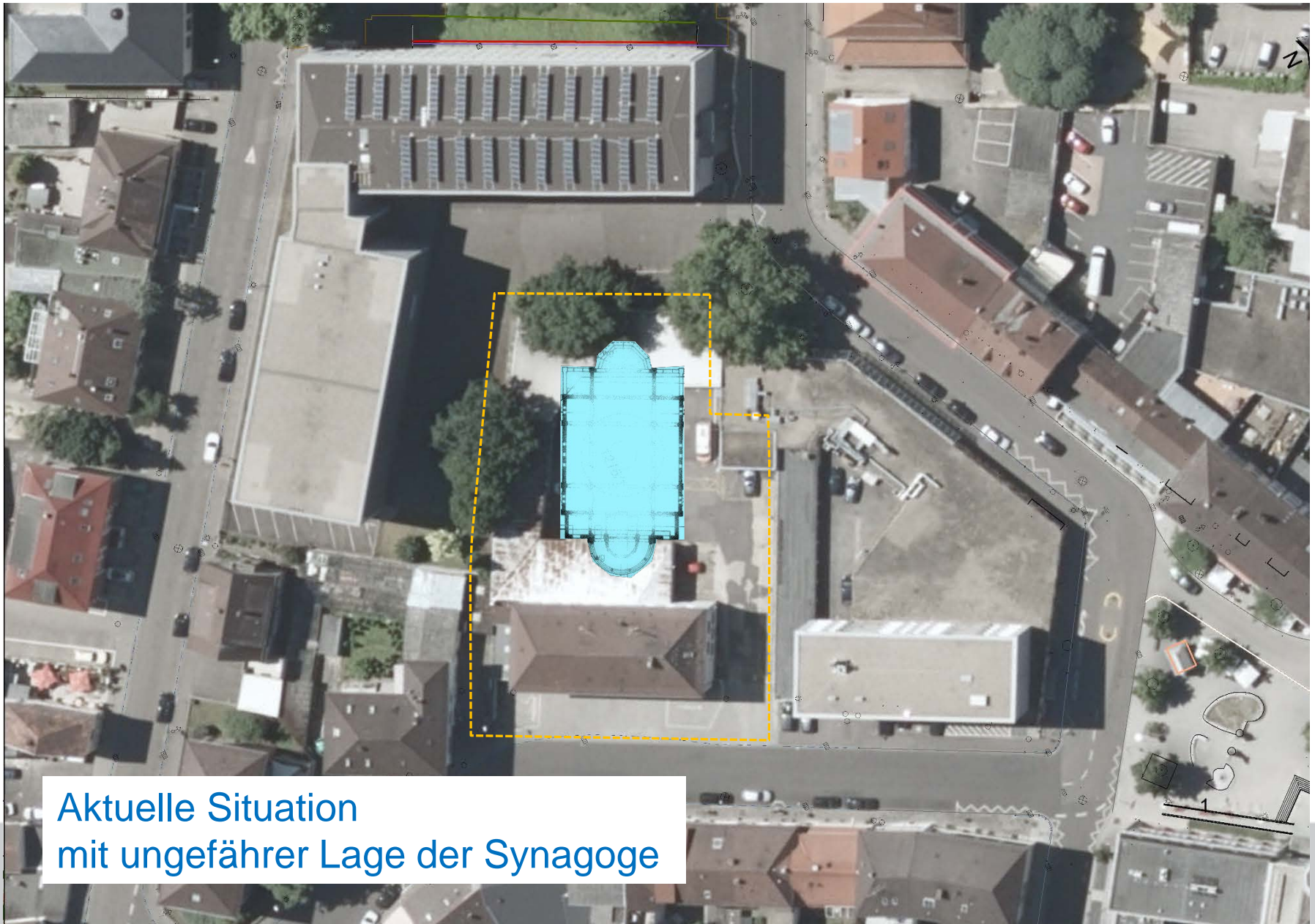
# Nachnutzung Altes FWH/Synagoge Bruchsal 2021

Entwicklung Innenstadt  
die Chance: ein zweiter Anziehungspunkt





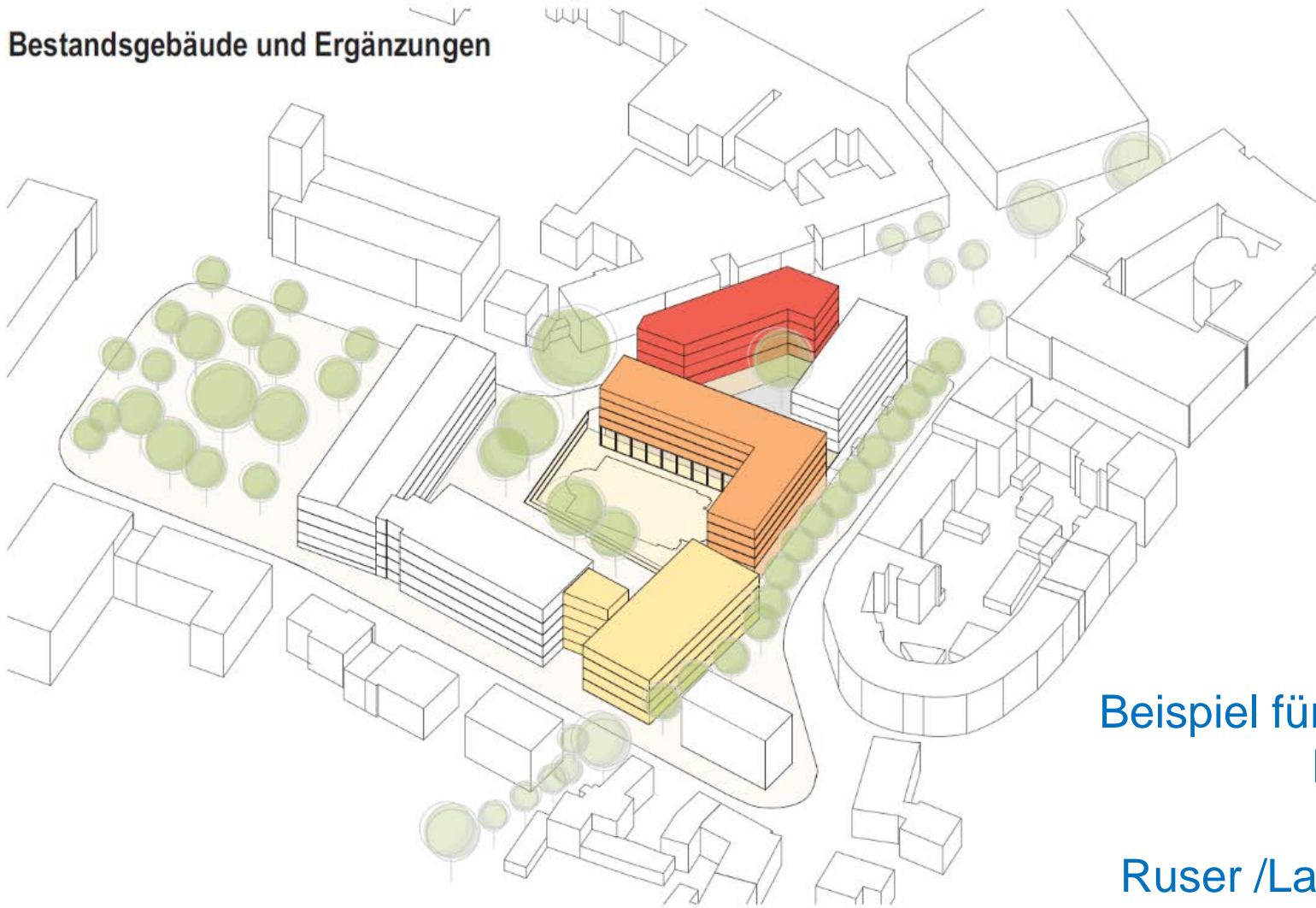
# Nachnutzung Altes FWH/Synagoge Bruchsal 2021



Aktuelle Situation  
mit ungefährender Lage der Synagoge

# Nachnutzung Altes FWH/Synagoge Bruchsal 2021

Bestandsgebäude und Ergänzungen



Beispiel für mögliche  
Bebauung  
Entwurf  
Ruser /Landratsamt







## Alte Feuerwehr/Synagoge

- Akte zum Grundstückskauf

Pressekonferenz 26. März 2021

- Akte zum Grundstückskauf
  - liegt vor, als Fundstück von neuer Archivarin, unter 6500 Altakten
  - „Chronologie und Zusammenfassung“ durch Rechtsamt
  - Prüfung durch Rechtsanwalt im Auftrag der IRG
  - anschließend historische Erschließung durch Kommission für Stadtgeschichte

